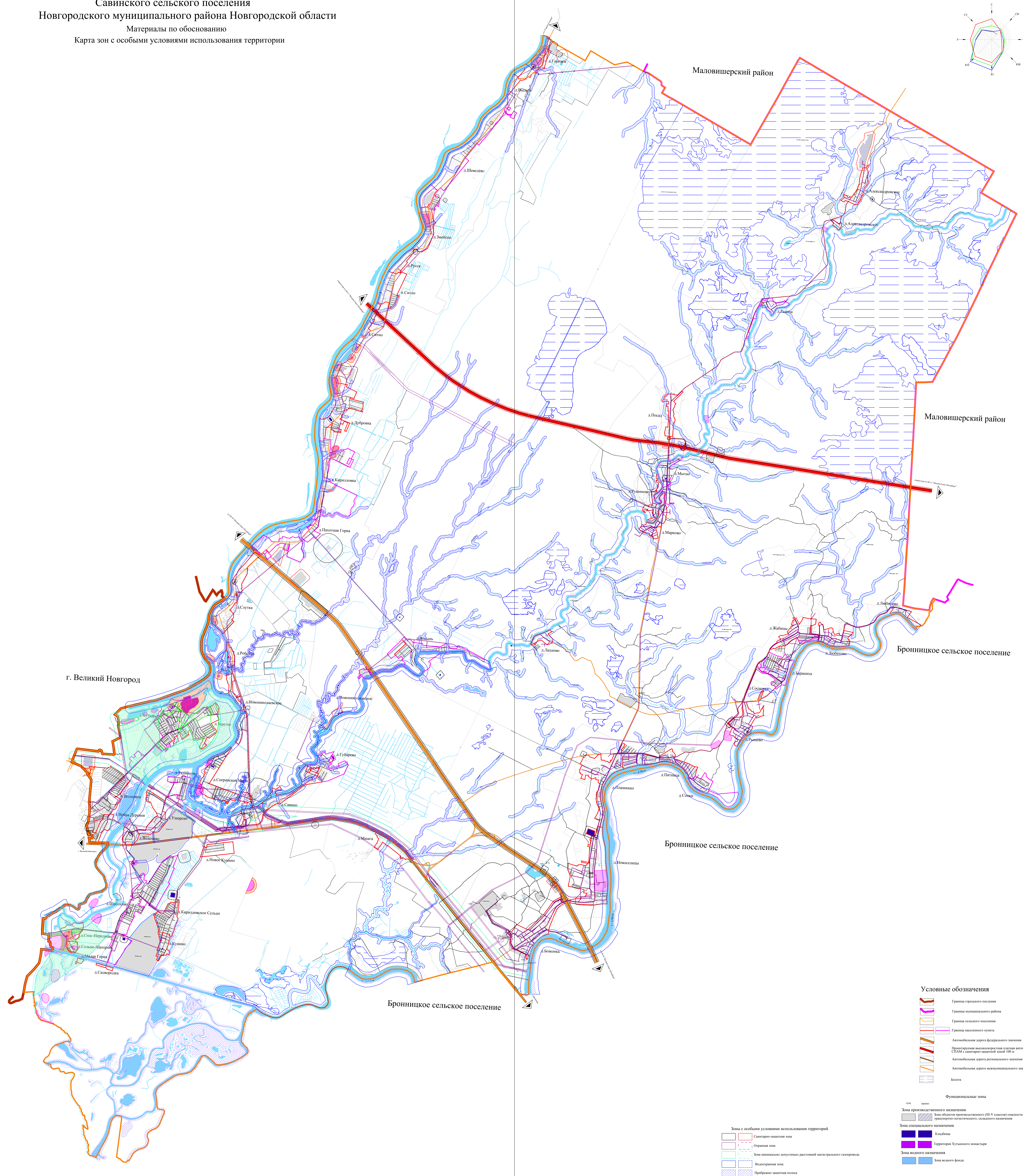
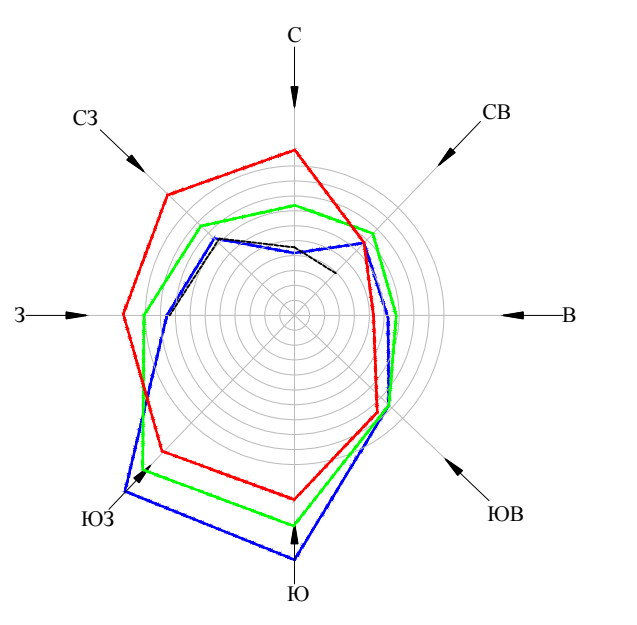


ГЕНЕРАЛЬНЫЙ ПЛАН
Савинского сельского поселения
Новгородского муниципального района Новгородской области
Материалы по обоснованию
Карта зон с особыми условиями использования территории



- Условные обозначения**
- Граница городского поселения
 - Граница муниципального района
 - Граница сельского поселения
 - Граница населенного пункта
 - Автомобильная дорога федерального значения
 - Проектируемая автомобильная дорога с твердым покрытием (АДТ) с шириной полосы 100 м
 - Автомобильная дорога регионального значения
 - Автомобильная дорога местного значения
 - Болота
- Функциональные зоны**
- Зона производственного назначения
 - Зона объектов производственного (П-У класса) назначения, транспортно-логистического, складского назначения
 - Зона специального назначения
 - Кладбища
 - Территория Успенского монастыря
 - Зона водного фонда

- Зоны с особыми условиями использования территории**
- Санитарно-защитная зона
 - Охранная зона
 - Зона минимально допустимых расстояний магистральной газопровода
 - Водоохранная зона
 - Прибрежная защитная полоса
 - Береговая полоса
 - Границы зон охраны объектов культурного наследия
 - Зона охраны природного ландшафта
 - Зона регулирования застройки
 - Территория объектов культурного наследия

58/18.06.2015-ГП		Генеральный план	
Савинского сельского поселения		Новгородского муниципального района Новгородской области	
Изд.	Ил.	Лист	Кол. листов
1	1	1	1
Составил:	Исполнил:	Проверил:	Дата
Васильев А.А.	Васильев А.А.	Васильев А.А.	15.06.2015
Масштаб 1:40000		ООО "Географ"	

4А4Б

4А4Б