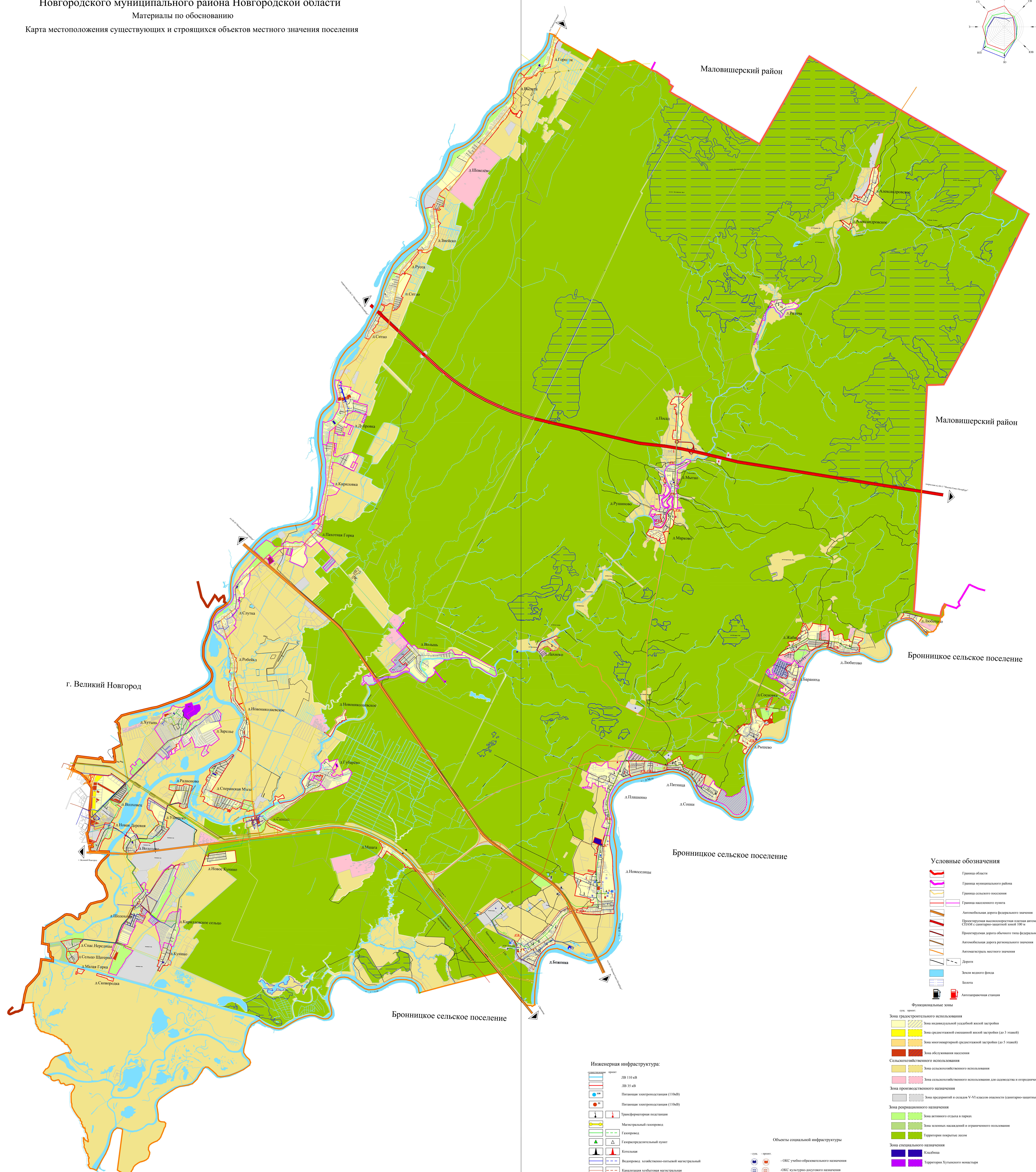
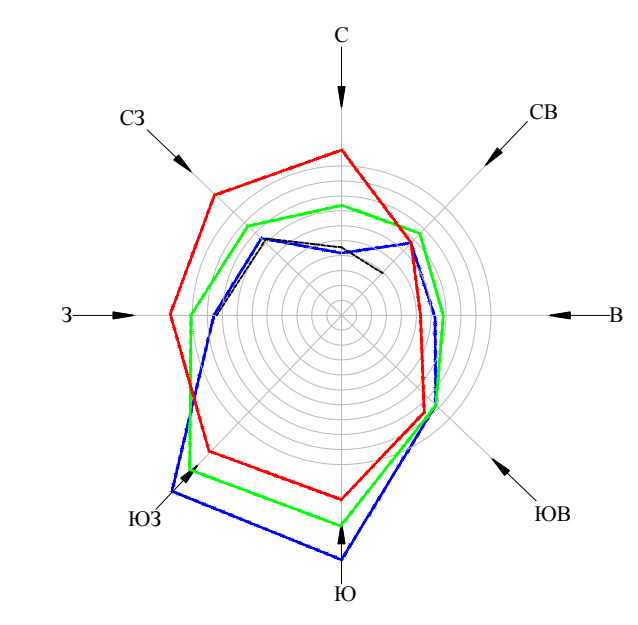


ГЕНЕРАЛЬНЫЙ ПЛАН
Савинского сельского поселения
Новгородского муниципального района Новгородской области
 Материалы по обоснованию
 Карта местоположения существующих и строящихся объектов местного значения поселения



г. Великий Новгород

Маловишерский район

Маловишерский район

Бронницкое сельское поселение

Бронницкое сельское поселение

Бронницкое сельское поселение

Условные обозначения

- Граница области
- Граница муниципального района
- Граница сельского поселения
- Граница населенного пункта
- Автомобильная дорога федерального значения
- Проектируемая высокоскоростная путевая автомагистраль с санитарно-защитной зоной 100 м
- Проектируемая дорога общего типа федерального назначения
- Автомобильная дорога регионального назначения
- Автомагистраль местного значения
- Дорога
- Земли водного фонда
- Болота
- Автозаправочная станция

Функциональные зоны
(см. проект)

- Зона градостроительного использования
- Зона индивидуальной усадебной жилой застройки
- Зона средней этажности смешанной жилой застройки (до 5 этажей)
- Зона многоэтажной средней этажности застройки (до 5 этажей)
- Зона обслуживания населения
- Зона сельскохозяйственного использования
- Зона сельскохозяйственного использования для скотоводства и птицеводства
- Зона промышленного назначения
- Зона предприятий и складов V-VI классов опасности (санитарно-защитная зона – до 100 м)
- Зона рекреационного назначения
- Зона детского отдыха и парков
- Зона зеленых насаждений и ограниченного пользования
- Территории покрытые лесом
- Зона специального назначения
- Камбиум
- Территория Хуторского монастыря

Инженерная инфраструктура:

- ЛВ 110 кВ
- ЛВ 35 кВ
- Питание электроподстанции (110кВ)
- Питание электроподстанции (110кВ)
- Трансформаторная подстанция
- Магистральная газопровод
- Газопровод
- Газораспределительный пункт
- Канализация
- Водоотвод хозяйственно-питьевой магистральной
- Канализация хозяйственная магистральная
- Канализационная насосная станция
- Канализационные очистные сооружения с биологической очисткой
- Водоизбир
- Станция водоподготовки (Водоочистная станция)

Объекты социальной инфраструктуры

- ОС учебно-образовательного назначения
- ОС культурно-досугового назначения
- ОС спортивного назначения
- ОС здравоохранения
- ОС производственного и коммунально-складского назначения
- ОС отдыха и туризма

2А2Б

2А2Б

| | | | |
|--|-----------------------------|---------------|--------|
| 58/18.06.2015-ГП1 | | | |
| Генеральный план | | | |
| Савинского сельского поселения | | | |
| Новгородского муниципального района Новгородской области | | | |
| Исполнитель: | Исполнитель: А.В. Савинский | Страница: | 2 из 5 |
| Составитель: | Исполнитель: А.В. Савинский | Лист: | 2 |
| Проверил: | Исполнитель: А.В. Савинский | Дата: | 5 |
| Масштаб: | 1:40000 | ООО "Географ" | |