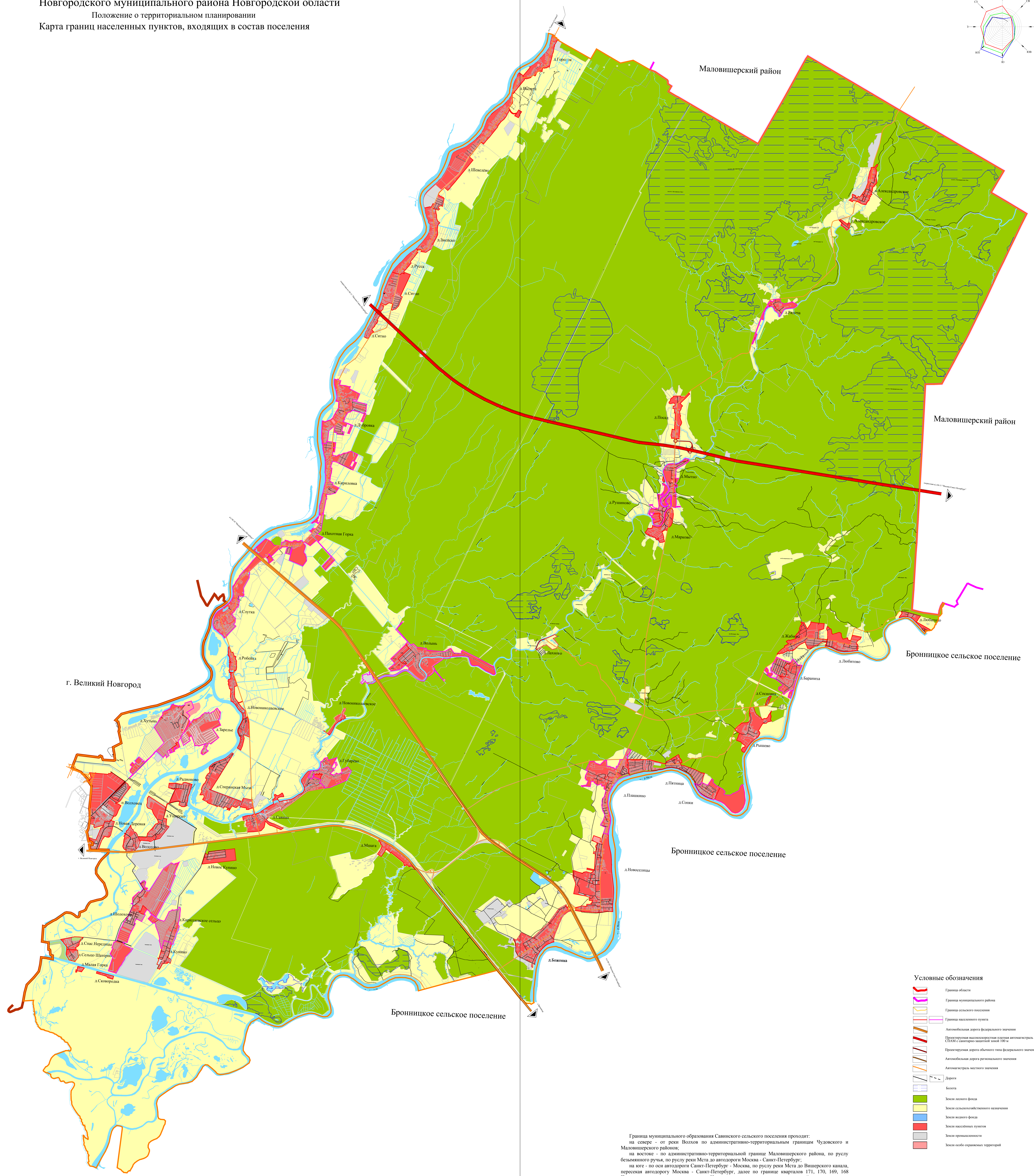
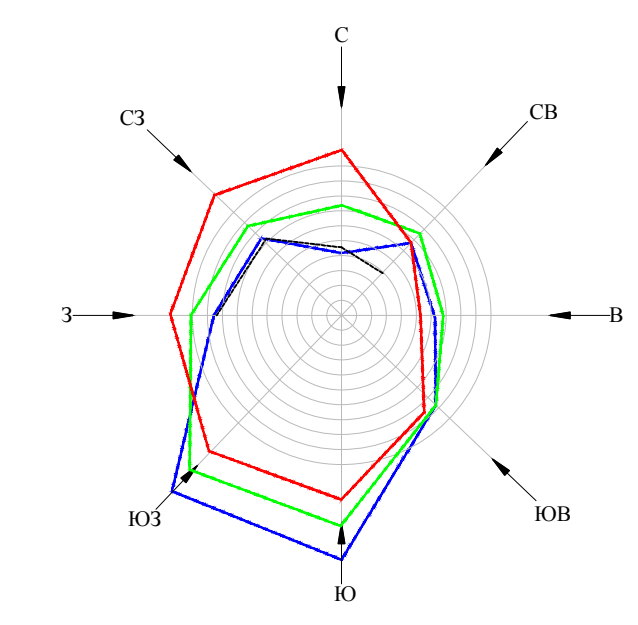


ГЕНЕРАЛЬНЫЙ ПЛАН
Савинского сельского поселения
 Новгородского муниципального района Новгородской области
 Положение о территориальном планировании
 Карта границ населенных пунктов, входящих в состав поселения



- Условные обозначения**
- Граница области
 - Граница муниципального района
 - Граница сельского поселения
 - Граница населенного пункта
 - Автомобильная дорога федерального значения
 - Проектируемая высокоскоростная платная автомобильная дорога с санитарно-защитной зоной 100 м
 - Проектируемая дорога общего типа федерального значения
 - Автомобильная дорога регионального значения
 - Автомобильная дорога местного значения
 - Деревья
 - Болота
 - Земли лесного фонда
 - Земли сельскохозяйственного назначения
 - Земли водного фонда
 - Земли населенных пунктов
 - Земли промышленности
 - Земли особо охраняемых территорий

Граница муниципального образования Савинского сельского поселения проходит:
 на севере - от реки Волхов по административно-территориальным границам Чудовского и Маловишерского районов;
 на востоке - по административно-территориальной границе Маловишерского района, по руслу безымянного ручья, по руслу реки Мста до автодороги Москва - Санкт-Петербург;
 на юге - по оси автодороги Санкт-Петербург - Москва, по руслу реки Мста до Вишерского канала, пересекая автодорогу Москва - Санкт-Петербург, далее по границе кварталов 171, 170, 169, 168 Пригородного участка лесничества Новосельского лесничества, по оси полевой дороги, по руслу реки Мста, по руслам рек Мета, Кошка и Перерва до озера Ильмень, по берегу озера Ильмень;
 на западе - по берегу озера Ильмень, далее по административно-территориальной границе Великого Новгорода, по границе охранной зоны памятника историко-культурного назначения "Рюриково городище", по административно-территориальной границе Великого Новгорода, по руслу реки Волхов до административно-территориальной границы Чудовского района."

					58/18.06.2015-ГП	
					Генеральный план	
					Савинского сельского поселения	
					Новгородского муниципального района Новгородской области	
Исполнитель:	Исполнитель:	Исполнитель:	Исполнитель:	Исполнитель:	Исполнитель:	Исполнитель:
Составитель:	Составитель:	Составитель:	Составитель:	Составитель:	Составитель:	Составитель:
Проверил:	Проверил:	Проверил:	Проверил:	Проверил:	Проверил:	Проверил:
					Карта границ населенных пунктов, входящих в состав поселения	
					Страница	Листов
					1/1	2
					Масштаб	1:40000
					ООО "Географ"	

